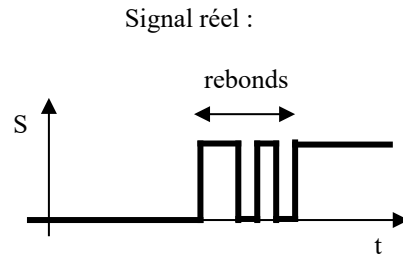
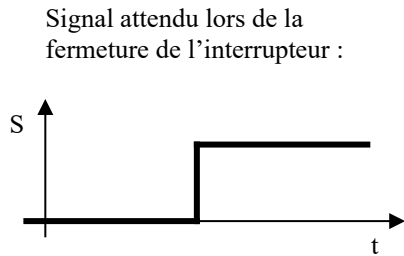
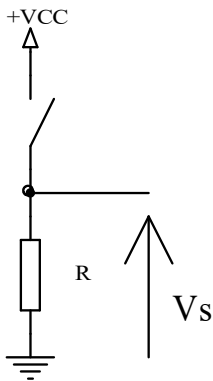


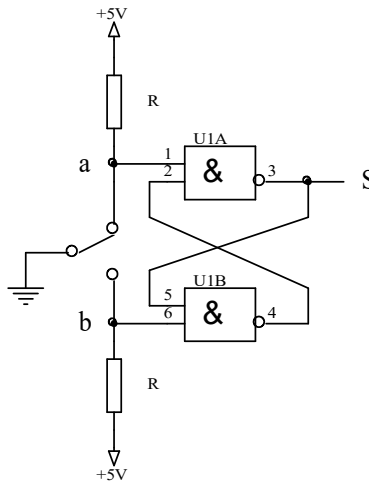
• **Circuit anti-rebonds à bascule RS NAND**

Lorsqu'on ferme un interrupteur mécanique, il existe un phénomène de rebonds au niveau des contacts, qui est généralement de l'ordre de quelques microsecondes à quelques millisecondes selon le type d'interrupteur.



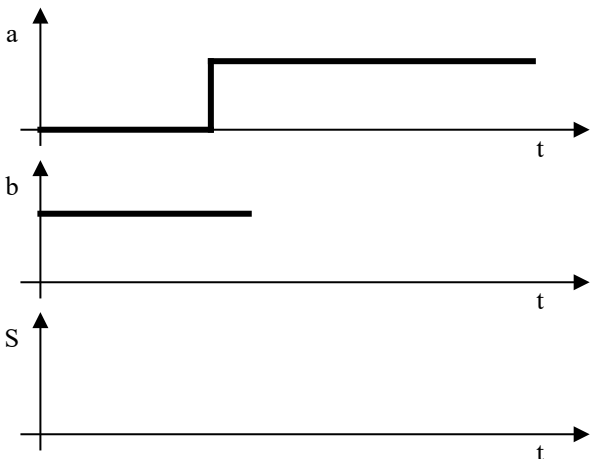
Ce défaut peut être tout à fait préjudiciable dans certains montages, en particulier si il commande un compteur.

Dans ce cas la solution adoptée est la suivante :

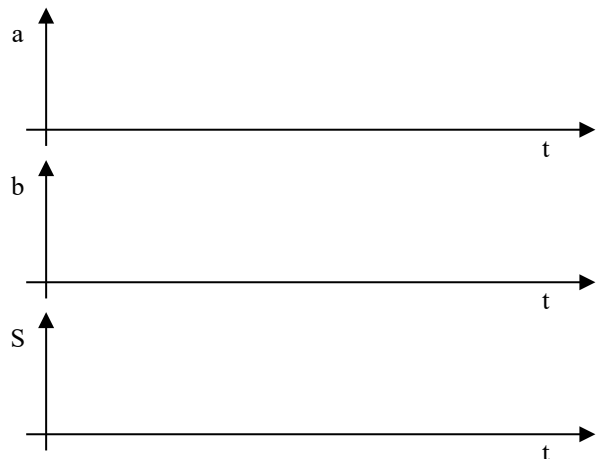


**Compléter les chronogrammes:**

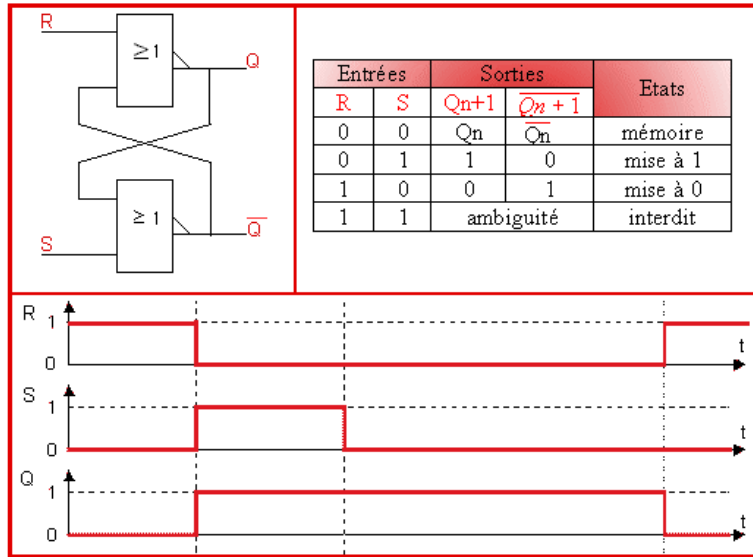
Passage de l'interrupteur de la position "a" vers la position "b"



Passage de l'interrupteur de la position "b" vers la position "a"



➤ A opérateurs NOR



➤ A opérateurs NAND

