

# **BTS SN SESSION 2023**

Epreuve E6.2

Lycée A. BENOIT

L'ISLE SUR LA SORGUE

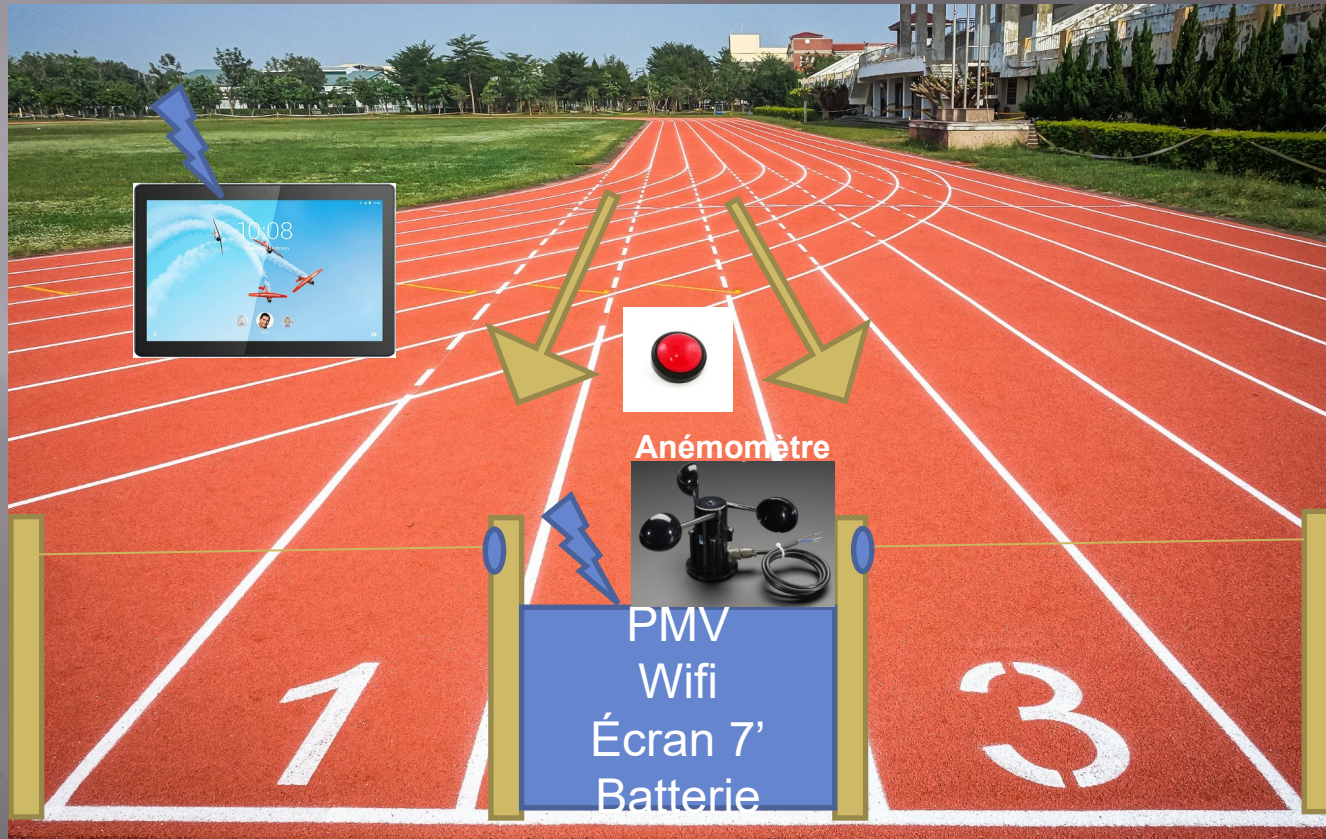
# Répartition par projet

Id	Projet	IR	EC
1	<b>PMV</b> Prise Mesure Vitesse <i>(Application Qt C++ RPI et Android)</i>	1	2
2	<b>HighLine</b> Acquisition des informations de fonctionnement <i>(Application Qt C++ RPI, XBee, Capteurs)</i>	2 1	2 3
3	<b>EDACUB</b> Enregistreur de Données Autonome à Consommation Ultra Basse <i>(Application C STM32, middlewares, capteurs, Site web statique)</i>	2	2
4	Projet d'entreprise pour les alternants	4	
5			
6			
	<b>TOTAL</b>	<b>10</b>	<b>9</b>

# PROJET N°1

PMV

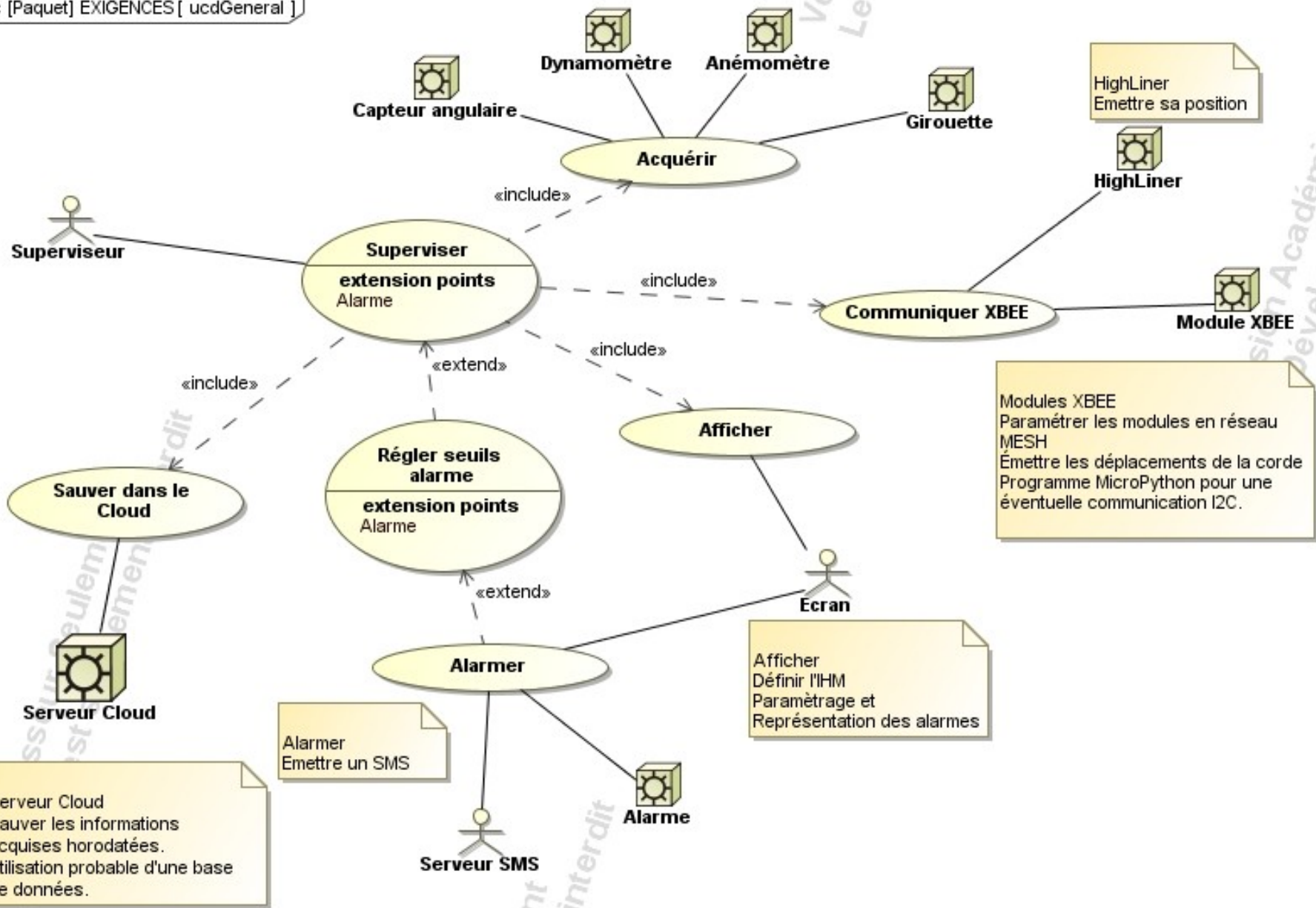
(Prise de mesures de vitesse)



# PROJET N°2 (ROPE&WEB

HighLine  
(Acquisition des données  
de fonctionnement)

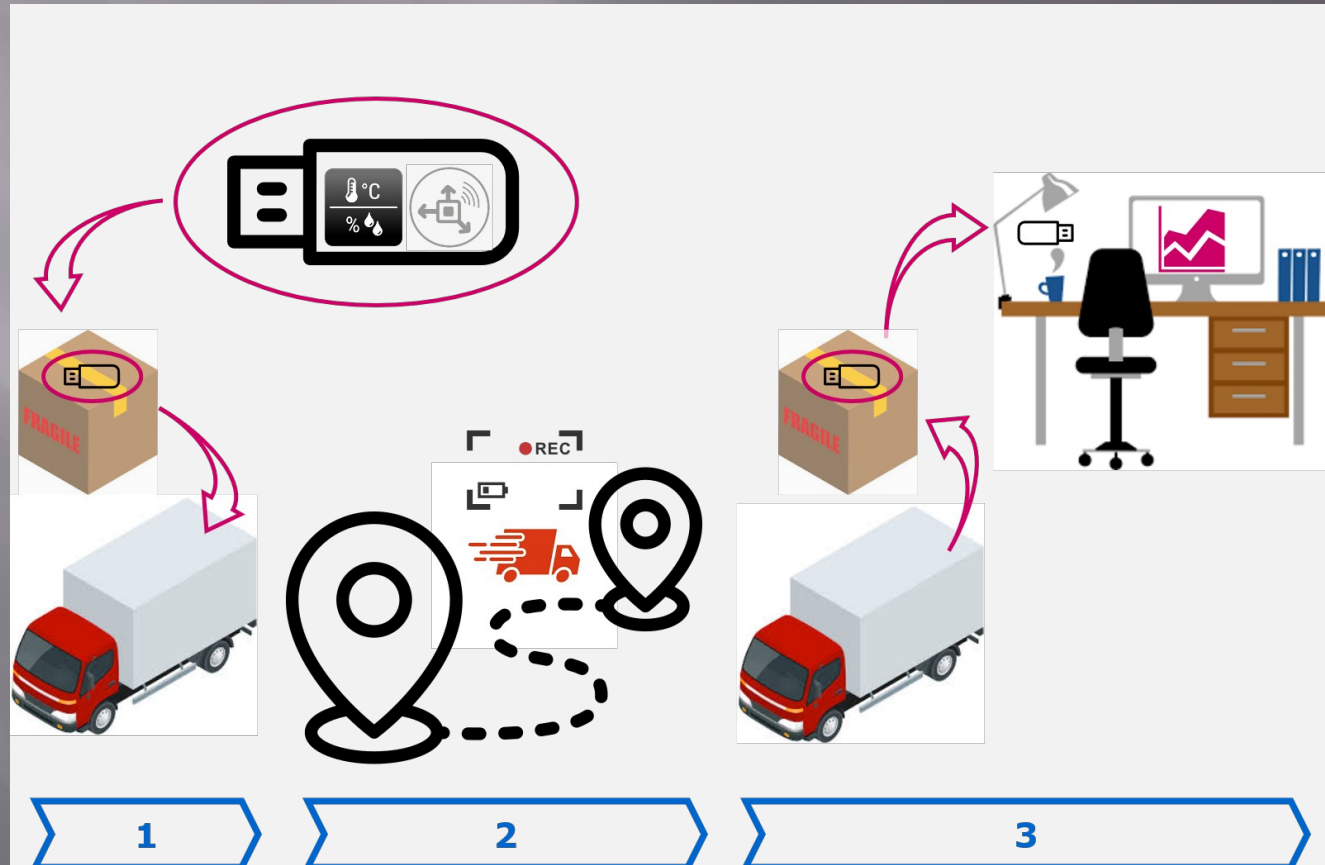




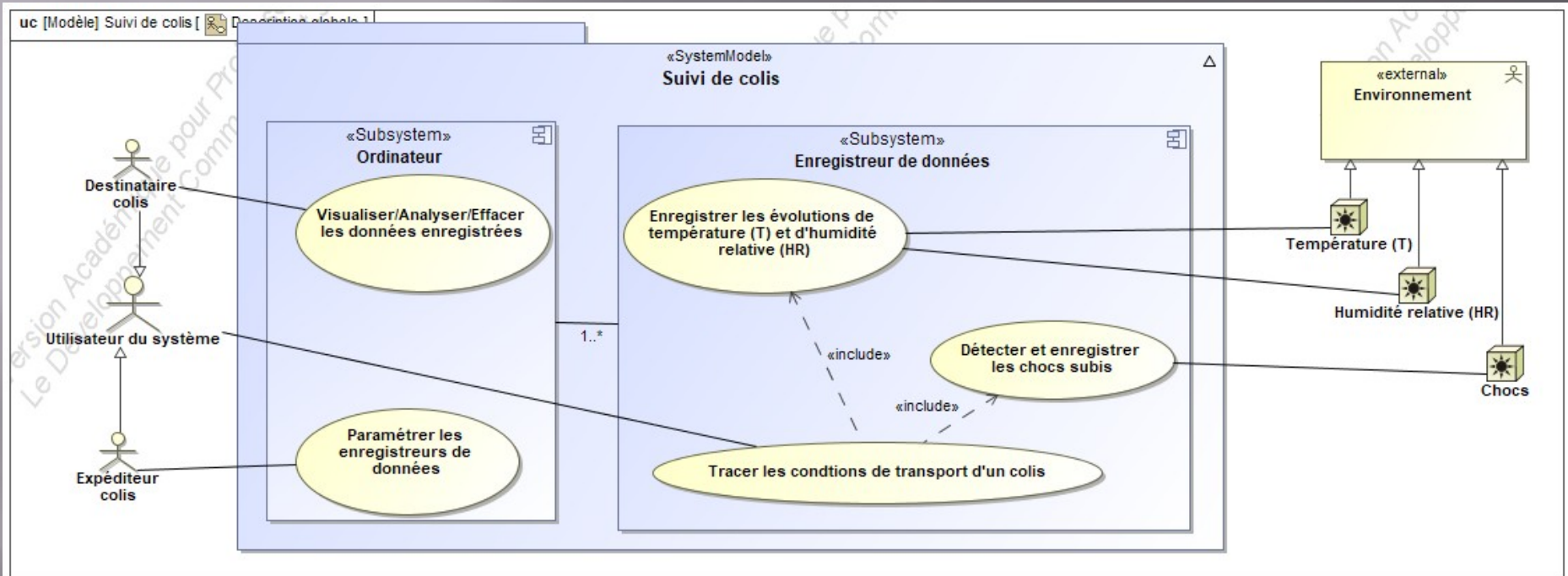
# PROJET 3

EDACUB

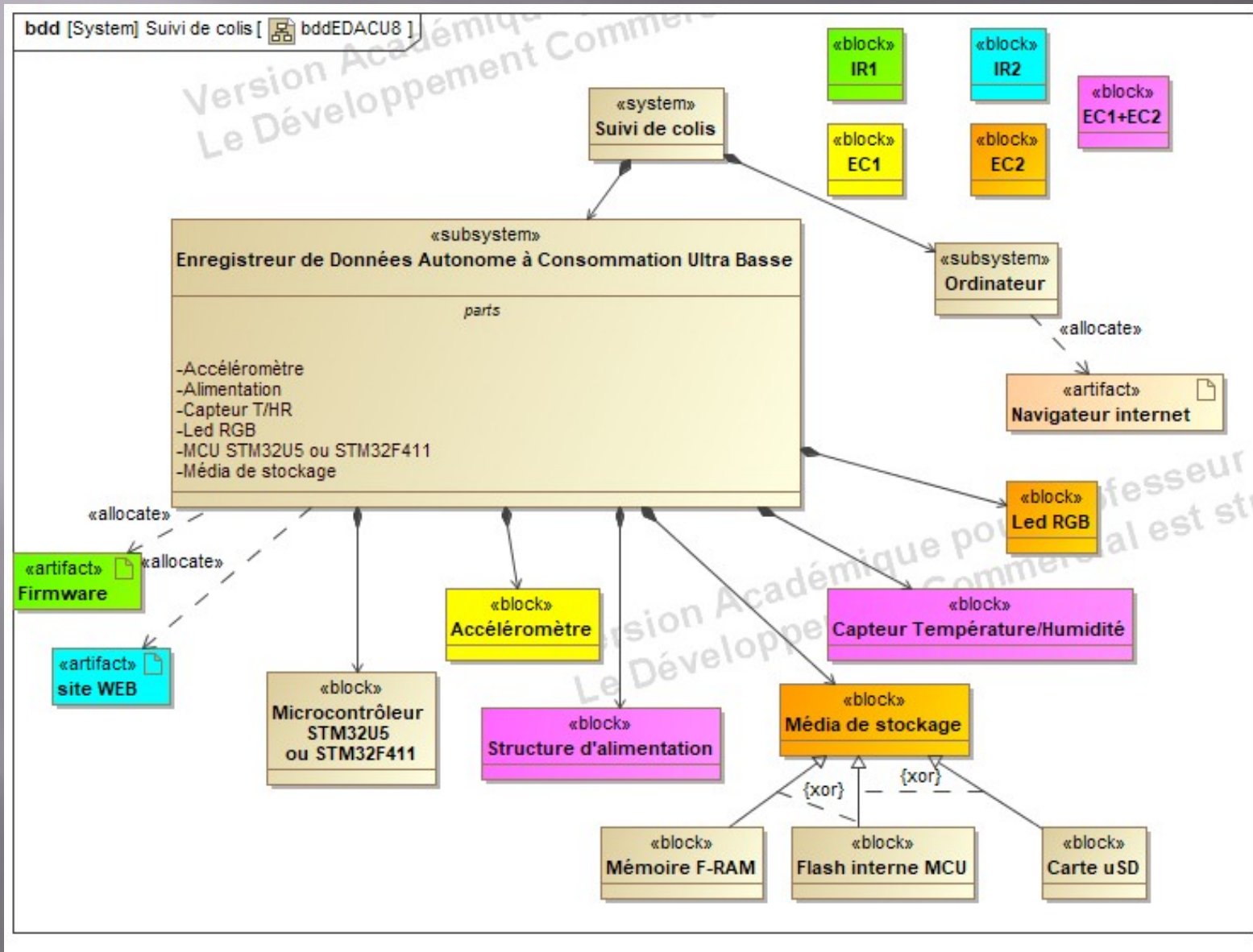
(Enregistreur de Données Autonome à Consommation Ultra Basse)



# Projet EDACUB



# Projet EDACUB





**FIN**